



VIDENCENTRET FOR LANDBRUG

Kan støtteordningerne bruges til at opnå gunstig bevaringsstatus?

Natur & Miljø konference
den 23. maj 2012



Landskonsulent Heidi Buur Holbeck
Videncentret for Landbrug

Landdistrikter.dk
Ministeriet for Fødevarer, Landbrug og Fiskeri
Den Europæiske Landbrugsfond for Udvikling af Landdistrikterne
Danmark og EU investerer i landdistrikterne

Den Europæiske Union ved Den Europæiske Fond for Udvikling af Landdistrikter og Ministeriet for Fødevarer, Landbrug og Fiskeri har deltaget i finansieringen af projektet.

Indsatsen skal primært ske via frivillige virkemidler

Virkemidler i 1. planperiode:

- Miljøordningerne:
 - 5-årigt (og 1-årigt) tilskud til afgræsning eller slæt

- Projektordninger i Natura 2000:
 - Tilskud til rydning, klargøring af arealer til afgræsning og ændret hydrologi



Kan indsatsen nås med de nuværende ordninger?

- Målet er at stoppe tilbagegangen
- Indsats er ikke lig med gunstig bevaringsstatus
- Der er langt mellem mål og virkemidler
- Indsats i 1. planperiode
 - Mål: 110.000 ha i miljøordninger (afgræsning og slæt)
 - Nu: 53.000 ha i miljøordninger



Hvordan får vi landmændene med?

- De vil gerne naturen
- Primære fokus er på produktion
- Dårlig økonomi i naturplejen
- Bange for restriktioner og kontrol
- Det skal være praktisk muligt
- Behov for rådgivning



Naturpleje skal blive en god forretning



Tilskud til 5-årig pleje i 2012

Enkeltbetalingsstøtteberettigede arealer + 2.200 kr. pr. ha

Forpligtigelse	Tilskud
Slæt	900 kr. pr. ha
Afgræsning eller slæt	1.650 kr. pr. ha
Afgræsning på særligt værdifulde og svært tilgængelige naturarealer	3.350 kr. pr. ha

Ikke Enkeltbetalingsstøtteberettigede arealer

Forpligtigelse	Tilskud
Slæt	1.000 kr. pr. ha
Afgræsning eller slæt	2.000 kr. pr. ha
Afgræsning på særligt værdifulde og svært tilgængelige naturarealer	3.350 kr. pr. ha
Tillæg for særlig fuglevenlig drift	600 kr. pr. ha

5-årigt tilskud til pleje af græs- og naturarealer 2012

Valg

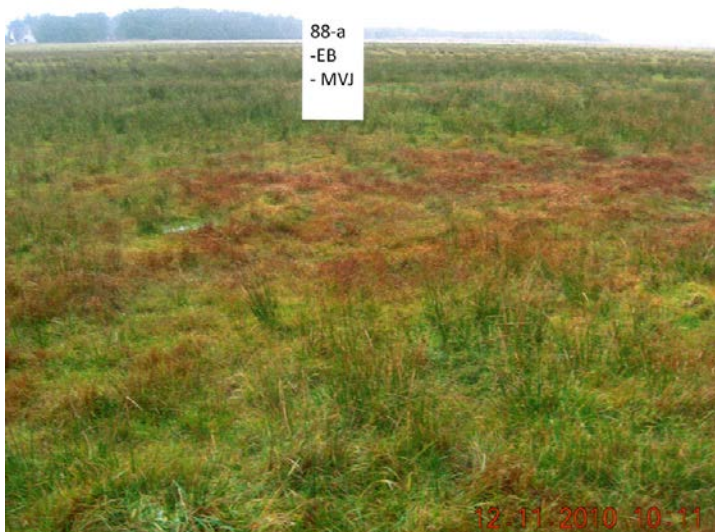
- Forpligtelse til afgræsning
- Forpligtelse til afgræsning eller slæt

Kontrol

- Arealet skal fremstå med tæt lavt plantedække den 31. august
eller
- Arealet skal afgræsses med mindst 1,5 storkreaturer pr. ha fra den 1. juni – 31. august

1-årigt tilskud til pleje af græsarealer

- Kun på arealer der opfylder plantedækkebetingelserne i Enkeltbetalingsordningen
 - Sigtet er produktion, ikke natur
 - Min. 50 pct. med græs og andet grøntfoder
- Ikke egnet til "rigtig" naturpleje



Dårlig økonomi i naturpleje

Konklusion fra rapport fra Fødevareøkonomisk institut:

- Driftsøkonomisk underskud ved afgræsning af naturarealer
- Naturtypen er afgørende for økonomien:
 - Lavere græsproduktion kræver et mindre græsningstryk
 - Dermed færre (underskudsgivende) dyr pr. ha
- Helårsgræsning giver et lille overskud, da kapacitetsomkostningerne er reducerede

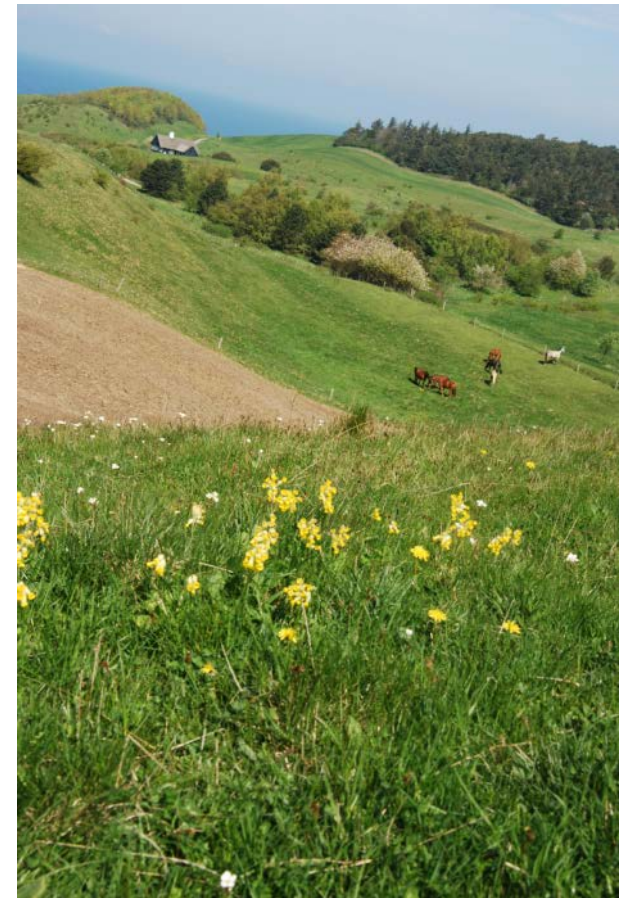


Generelle krav til pleje, på arealer med forskellige behov



Frivillige aftaler

- Hvor frivillige er de frivillige virkemidler, når indsatsen med frivillige virkemidler bliver en del af målet?
- Landmændene skal kende de fremtidige mål for naturen, når de indgår aftaler
- Vigtigt med mulighed for lange aftaler eller engangserstatning



Kompleksitet kræver rådgivning

- Reglerne for miljøordningerne er komplicerede og ændres løbende
- Landmændene betaler selv for naturrådgivningen
- Miljøordningerne giver ofte meget ekstra administrativt bøv
- Mange landmænd tør ikke indgå aftaler og satse på naturplejen



Fokuseret rådgivning

- Andre EU-lande har ansat koordinatore, som bliver finansieret med 50 pct. fra EU
- Mulighed for lokale koordinatore i DK?
- Fordele:
 - Kender målene i Natura 2000 området
 - Kender de frivillige ordninger
 - Kender muligheder og faldgruber
 - Er ansat til at tale med folk og sikre en koordineret indsats



Natura 2000 og Landdistriktsprogrammet

Skisma

Miljøordningerne

- Kommunerne har ingen indflydelse på betingelserne i ordningerne, herunder plejen af arealerne

Projektordningen

- Der er ikke afsat midler til projektkoordinering og rådgivning

Konsekvens

- Kommunerne har ansvaret for, at indsatsen nås, men har ikke indflydelse på landmændenes valg og tilskudsordningerne

Ønsker

- Dialog, samarbejde og rådgivning

Hvad skal der til, hvis målene skal nås?

- Involvering af landmændene
 - Naturpleje skal være attraktiv
 - Sikkerhed for konsekvenser af aftalerne
 - Mere gennemskuelige regler

- Bedre og mere fokuseret naturpleje
 - Naturpleje tilpasset målene med plejen på arealet
 - Plejeplaner og rådgivning



Tak for opmærksomheden!

